

Legenda hmôt a značiek

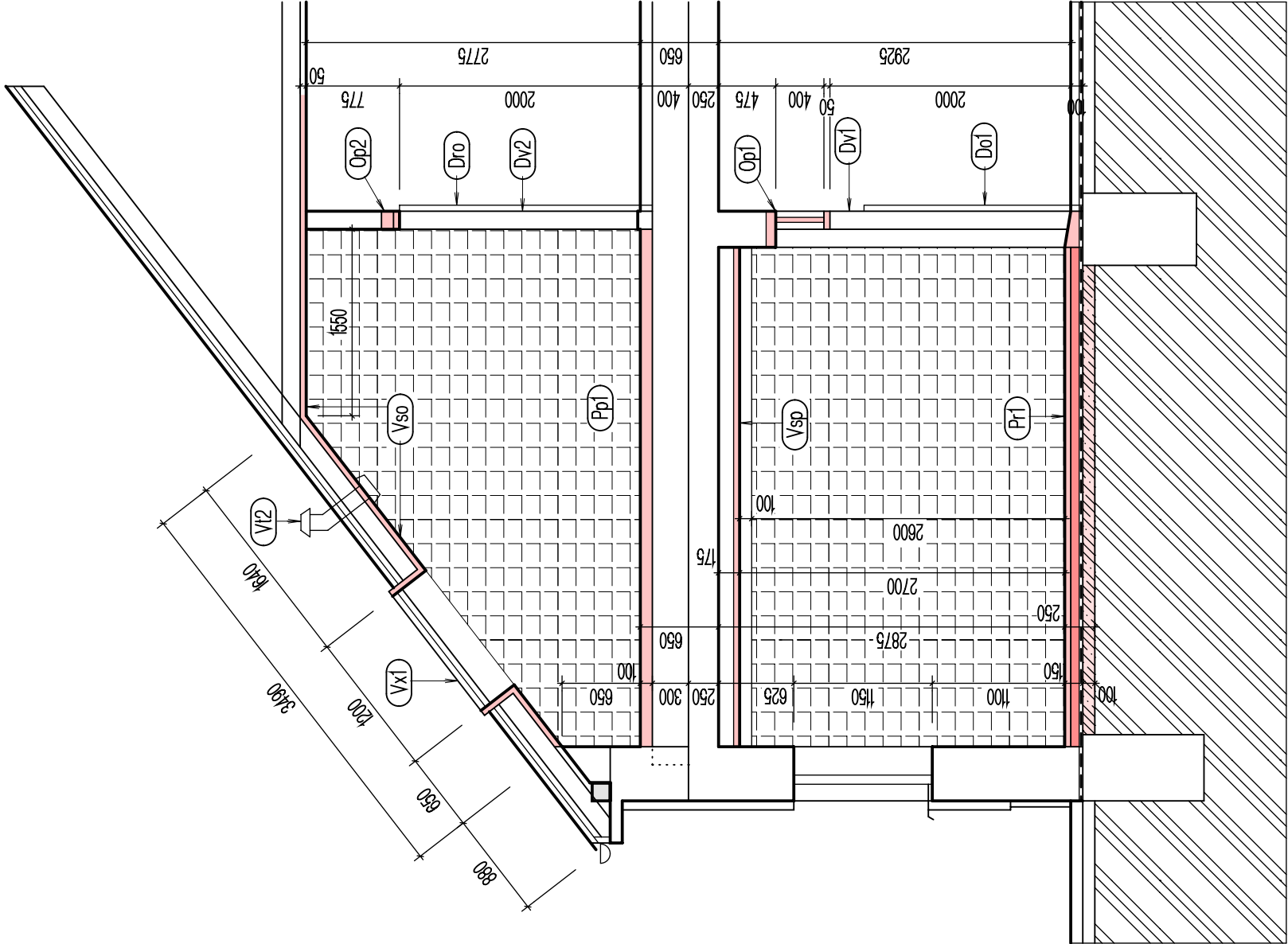
- jestvujúce konštrukcie
- nové konštrukcie, (podlahy, obklady, priečka, dvere, zariadené predmety)
- domurovanie priechky hr. 150mm z prôbetónových tvaroviek na tenkovrstvú lepiacu maltu

**(Pr1)** - nová podlaha nasledovnej skladby: - keramická protišmyková dlažba 300x300mm, hr. 8mm + lepiaca malta hr. 7mm  
- sietková hydroizolácia (Schomburg, MAPEI) + samoniválna sietka NIVELIT hr. 5,0mm  
- betónová mazanina hr. 65mm (40+25) + sieťovina S4/150 x S4/150mm  
- rozvody podlahového vykurovania na systémové dosky UHP55 hr.58mm (33+25)  
- hydroizolácia HYDROBIT plošne natavený + NAP  
- podkladný betón hr. 100mm + sieťovina S8/150 x S8/150mm

**(Vsp)** - nový zavesný sadrokartónový pŕhľad na CD rošt - vodovzdorný hr. 12,5mm  
**(Dv1)** - nové drevené dvere 900x1970 plné - hladké s poldrážkou do ocelevej zárubne + úprava pre TTPO + nadsvetlík = 2 rady sklobetónu (200x200mm) o ploche 400x1000mm  
**(Dol)** - drevený obklad ostenia dverí (0,5x1,8m) tatranský profil hr. 10mm (ako pôvodný) + 2 x syntetický náter  
**(Op1)** - oceľový valcovaný preklad 2 x L100x100x8mm \* 1,5m x 4ks x 12,20kg = 73,20kg

**(Pp1)** - nová podlaha nasledovnej skladby: - keramická protišmyková dlažba 300x300mm, hr. 8mm + lepiaca malta hr. 7mm  
- sietková hydroizolácia (Schomburg, MAPEI) + samoniválna sietka NIVELIT hr. 5,0mm  
- betónová mazanina hr. 60mm + sieťovina S4/150 x S4/150mm  
- lepenka A400SH jestvujúci drevený podklad

**(Vso)** - nový sadrokartónový obklad a pŕhľad na CD rošt - vodovzdorný hr. 12,5mm  
**(Dv2)** - nové drevené dvere 800x1970 plné - hladké s poldrážkou do ocelevej zárubne  
**(Vx1)** - nové sietrsné okno VELUX GLU S10002 MK06, 780x180mm, biele - bezúdržbové, izolačné trojsklo  
**(Dro)** - drevený obklad chodby - doplniť po posunutí dverí  
**(Op2)** - oceľový valcovaný preklad do priečky 2xL60x60x6 \* 1,2m x 4ks x 5,42kg = 26,0kg  
**(Vi2)** - ventilátor zapojený do flexo potrubia - vyvedený cez strechu - cez plastovú ventiláčnú hlavicu = prísúšenstvo krytiny



Projekt pre stavebné úpravy

Projektant	PRO T&TARCH - Ing. Norbert TÓTH		
Investor	Domov sociálnych služieb * Čeláre - Kirt' 189		
Stavba	Rekonštrukcia sociálnych zariadení v počte 4, v budove Breza v areály DSS Čeláre - Kirt'.		Dátum
			09/2017
Obsah	Nový stav: schematický priečný rez		Formát
			2 A4
		Mierka	1:50
		Č.výkr.	8